

Switch não gerenciável 24 portas Fast Ethernet PoE + 2 portas gigabit e 1 porta SFP combo

» 24 portas Fast Ethernet PoE.

» Com a função PoE Extender alimenta dispositivos em até 250 m.

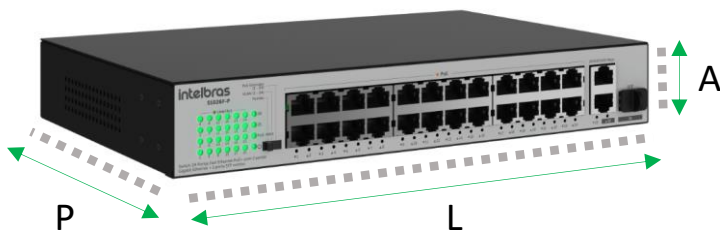
» Suas portas Gigabit e SFP possibilitam maior capacidade e flexibilidade na transmissão de dados da rede.

» A função VLAN presente no switch segmenta a rede, possibilitando maior privacidade aos usuários conectados.



O S1026F-P é um switch não gerenciável com 24 portas Fast Ethernet PoE + 2 portas gigabit e 1 porta SFP combo, ideal para médias e grandes aplicações com dispositivos IP, proporcionando soluções integradas que promovem desde alimentação potente das portas até a ligação de equipamentos distantes com a função PoE extender, garantindo alimentação de dispositivos IP em até 250 m. Além disso, garante maior privacidade aos usuários conectados através da tecnologia VLAN, que permite a segmentação da rede. O S1026F-P oferece a otimização de seu investimento junto a qualidade e alto desempenho de sua rede.

Detalhamento do produto



L	A	P
280 mm	44 mm	180 mm



Especificações técnicas

Chipset	Realtek RTL8326B
Padrões	IEEE 802.3 - 10BASE-T IEEE 802.3u - 100BASE-TX IEEE802.3ab 1000BASE-T IEEE 802.1p - Priority Queueing (QoS) IEEE 802.3x - Full Duplex & Flow Control IEEE802.3af – PoE (Power over Ethernet) IEEE802.3at – PoE (Power over Ethernet)
QoS	Duas filas de prioridade por porta Algoritmo de enfileiramento WRR 4 (Weighted Round Robin)
Protocolo	CSMA/CD
Capacidade comutação (Backplane)	8.8 Gbps
Taxa de transferência	Ethernet: 10 Mbps (half duplex), 20 Mbps (full duplex) Fast Ethernet: 100 Mbps (half duplex), 200 Mbps (full duplex) Gigabit Ethernet: 2000 Mbps (full duplex)
Taxa de encaminhamento de pacotes	10Mbps: 14880pps 100Mbps: 148800pps 1000Mbps: 1488000pps
Taxa de latência	20,4 µs
Buffer de memória	4 M bit
Tabela de endereço MAC	8 K (Aprendizado e atualização automática)
Auto MDI/MDI-X	Deteção automática do padrão do cabo (normal/crossover)
Método de transferência	Armazena e envia (store and forward)
Jumbo Frame	9.000 bytes
Quantidade de portas	24 - RJ45 10/100Mbps PoE 2 RJ 45 Uplink 10/100/1000 Mbps 1 - SFP Uplink 10/100/1000 Mbps (combo)
PoE	Portas 3 a 16 até 30W Total 185W
Pinagem PoE	Power +: 1 e 2 Power -: 3 e 6 Padrão A
PoE Extender	Até 200 metros com CAT 5E (100% cobre) Até 250 metros com CAT 6 (100% cobre) Consulte o item Recomendações no guia do instalação para maiores informações

LEDs indicadores	1 - Alimentação (power) 26 - Link/Atividade 24 - PoE 1 - PoE-Max
------------------	---

Alimentação do switch	100 a 240 VAC 50/60 Hz
Fonte de alimentação	Interna
Consumo	Máximo: 200 W Mínimo: 24 W (sem link)
Proteção contra surtos ²	15 kV

Material	Aço
Dimensões (L x A x P)	A:44 x L:28 x P:18 mm Padrão EIA 19" com 1 U de altura 1 U de altura Acompanha suporte
Peso	2 kg
Características de ambiente	Temperatura de operação: 0 °C a 40 °C Umidade de operação: 10% a 90% Temperatura de armazenamento: -40 °C a 70 °C Umidade de armazenamento 5% a 90%

MTBF (Mean Time Between Failures)	>50000 horas
Certificações	Anatel 01075-22-00160
Garantia	1 ano
Cabeamento suportado	10 BASE-T: UTP categoria do cabo 3, 4, 5 (máximo 100 m) 100BASE-Tx: UTP categoria do cabo 5, 5e (máximo 100 m) EIA/TIA-568 100 Ω STP (máximo 100 m) 1000BASE-T: UTP categoria do cabo 5e, 6 (máximo 100 m)

